

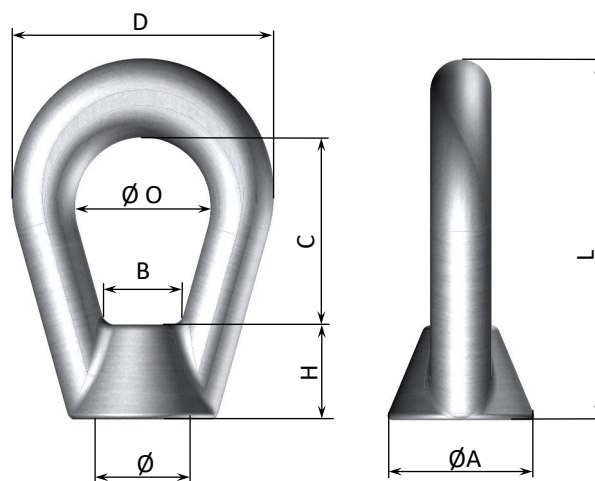


# Anneau de levage à anse.



## Caractéristiques techniques

- ◆ Accessoire de levage conforme à la directive européenne machines 2006/42/CE.
- ◆ Acier allié + QT (trempé revenu) selon norme NF-EN ISO 683
- ◆ Anneau forgé, usiné
- ◆ Marquage en relief
- ◆ Coefficient de sécurité : 5
- ◆ Notice d'utilisation et de maintenance : NU 14-01
- ◆ Finition grenillée. Zingage sur option.



Ø	ØA	L	ØO	D	H	C	B	WLL - CMU en Kg		Poids en g	Référence
								Axial	Traverse at 45°		
M 6	19.5	50	19	37	14	23	12	90	45	60	21-51-006
M 8	19.5	50	19	37	14	23	12	150	75	60	21-51-008
M 10	19.5	50	19	37	14	23	12	250	125	60	21-51-010
M 12	28	73	25	53	19	34	15	700	350	200	21-51-012
M 14	28	73	25	53	19	34	15	700	350	200	21-51-014
M 16	34	82	29.5	60	22	40	16	1 000	500	280	21-51-016
M 18	40	93	34	68	25	45	21	1 400	700	420	21-51-018
M 20	43	100	36	72	26	50	22	1 700	850	500	21-51-020
M 22	47	112	38	76	31	53	26	2 200	1 100	660	21-51-022
M 24	52	121	43	85	35	59	30	2 700	1 350	920	21-51-024
M 27	57	134	45	92	39	63	32	3 500	1 750	1 220	21-51-027
M 30	64	150	48	102	42	72	34	4 500	2 250	1 740	21-51-030

