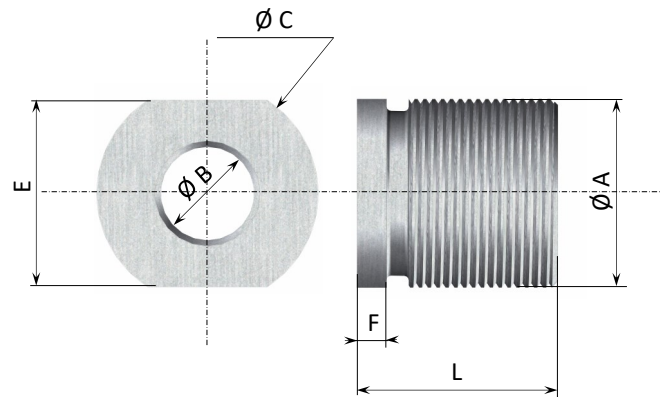




Caractéristiques techniques

- ◆ Accessoire de levage conforme à la directive européenne machines 2006/42/CE.
- ◆ Acier allié + QT (trempé revenu) selon norme NF-EN ISO 683
- ◆ Pièce usinée
- ◆ Marquage Laser
- ◆ Coefficient de sécurité : 5
- ◆ Notice d'utilisation et de maintenance : NU 21-00
- ◆ Finition de la bague: Grenailée—usinée.



Ø A	PAS	L	Ø C	E	F	Ø B * pas	CMU en Kg	Référence
M 56	5.5	87	70	56	10	M 36 * 4	15 000	20-59-056
M 64	6	87	78	64	10	M 42 * 4.5	20 000	20-59-064
M 68	6	87	83	68	10	M 42 * 4.5	20 000	20-59-068
M 72	6	87	87	72	10	M 48 * 5	25 000	20-59-072
M 80	6	95	100	80	10	M 48 * 5	25 000	20-59-080
M 90	6	105	110	90	10	M 48 * 5	25 000	20-59-090
M 100	6	115	120	100	10	M 48 * 5	25 000	20-59-100

Nos adaptateurs sont fabriqués à la demande. Nous réalisons tous les pas spéciaux.

- ◆ **Filetages spéciaux métriques** Filetage ISO au pas fin et Filetage pas rond
- ◆ **Filetages spéciaux non-métriques** Filetages Américains **UNF, UNC, UNEF et 8UN** filetage WITHWORTH **BSW et BSF**. Les filetages sont garantis en qualité 6g avant traitement de surface.

