



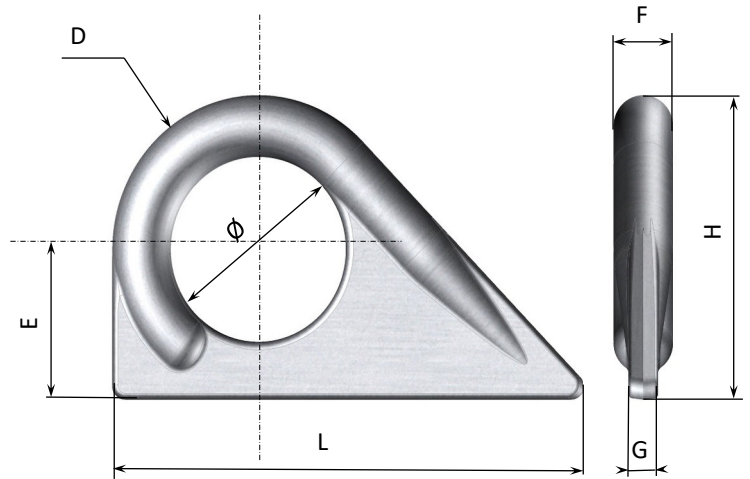
Anneau de levage à souder modèle L, en alliage d'aluminium



Ref: 22 - 22

Caractéristiques techniques

- ◆ Accessoire de levage conforme à la directive européenne machines 2006/42 CE
- ◆ Alliage d'aluminium AL-6082-T6 selon norme NF-EN 4007
- ◆ Anneau forgé
- ◆ Marquage en relief et au laser.
- ◆ Coefficient de sécurité : 4
- ◆ Notice d'utilisation et de maintenance : CM 16 - 01
- ◆ Finition sablée.



Ø	H	L	E	D	F	G	CMU en Kg	Poids en g	Référence
31	55	89	27	28	12	6	200	55	22-22-001
42	69	113	34	35	14	7	500	104	22-22-002
57	97	152	47	50	21	10	1 000	275	22-22-003
66	113	167	56	57	24	12.5	2 000	360	22-22-004
83	140	218	70	69	28	16	3 000	811	22-22-005
100	165	260	90	80	30	21	4 000	1205	22-22-006



+33(0)3 24 53 47 31

+33(0)3 24 53 41 91

25, rue du Pavé 08800 LES HAUTES-RIVIERES France

Colin Milas

Levage