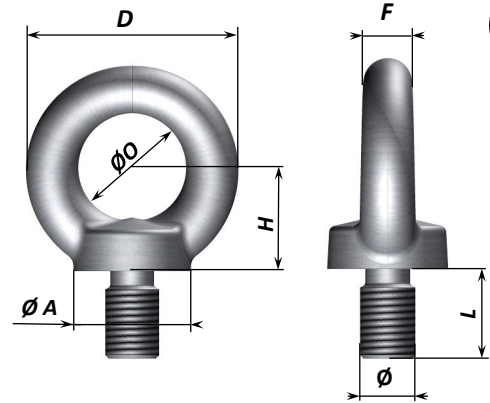


# Anneau de levage DIN 580



## Caractéristiques techniques

- ◆ Conforme à la norme DIN 580
- ◆ Acier selon norme NF-EN ISO 683
- ◆ Anneau forgé, usiné
- ◆ Marquage en relief
- ◆ Coefficient de sécurité : 4
- ◆ Notice d'utilisation et de maintenance : NU 14-01
- ◆ Finition standard grenailée . Zingage sur option.



Ø	ØA	L	ØO	D	F	H	WLL - CMU en Kg		Poids en g	Référence
							Axial	Traverse at 45°		
M 6	16	13	16	28	5.5	17	70	35	40	21-02-006
M 8	20	13	20	36	8	18	140	70	60	21-02-008
M 10	25	17	25	45	10	22	230	115	110	21-02-010
M 12	30	20.5	30	54	12	26	340	170	180	21-02-012
M 14	35	24.5	35	63	14	30	490	245	240	21-02-014
M 16	35	27	35	63	14	30	700	350	280	21-02-016
M 18	40	30	40	72	16	35	900	450	450	21-02-018
M 20	40	30	40	72	16	35	1 200	600	450	21-02-020
M 22	50	36	50	90	20	45	1 500	750	740	21-02-022
M 24	50	36	50	90	20	45	1 800	900	740	21-02-024
M 27	65	45	60	108	24	55	2 500	1 250	1 660	21-02-027
M 30	65	45	60	108	24	55	3 600	1 800	1 660	21-02-030
M 33	65	45	60	108	24	55	4 300	2 150	1 660	21-02-033
M 36	75	54	70	126	28	65	5 100	2 550	2 650	21-02-036
M 39	75	54	70	126	28	65	6 100	3 050	2 650	21-02-039
M 42	85	63	80	144	32	75	7 000	3 500	4 030	21-02-042
M 45	85	63	80	144	32	75	8 000	4 000	4 030	21-02-045
M 48	100	68	90	166	38	85	8 600	4 300	6 380	21-02-048
M 52	100	68	90	166	38	85	9 900	4 950	6 380	21-02-052
M 56	110	78	100	184	42	95	11 500	5 750	8 800	21-02-056
M 64	120	90	110	206	48	105	16 000	8 000	12 400	21-02-064
M 72 * 6	150	100	140	260	60	130	20 000	10 000	23 300	21-02-072
M 80 * 6	170	112	160	296	68	150	28 000	14 000	34 200	21-02-080
M 100 * 6	190	130	180	330	75	165	40 000	20 000	49 100	21-02-100

