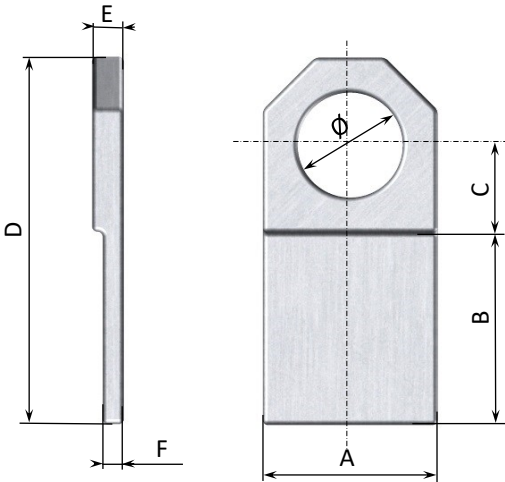


Platine de levage à souder Droite



Caractéristiques techniques

- ◆ Accessoire de levage conforme à la directive européenne machines 2006/42/CE.
- ◆ Acier C25 selon norme NF-EN ISO 683
- ◆ Anneau forgé,
- ◆ Marquage en relief
- ◆ Coefficient de sécurité : 5
- ◆ Notice d'utilisation et de maintenance : NU 16-01
- ◆ Finition grenailée
- ◆ Acier Inox A4 en option.



Ø	D	A	B	C	E	F	CMU en Kg	Poids en g	Référence
30	105	50	55	25	9	6	500	240	22-03-001
35	125	60	65	30	11	7	1 000	420	22-03-002
42	165	80	85	40	13	8	2 000	880	22-03-003
50	190	90	100	45	16	10	3 000	1 340	22-03-004
60	225	110	115	55	19	22	4 000	2 460	22-03-005

